

数控0.001° (千分之一度) 分度盘

HR系列 (油刹-马达後置式)

HR-320B/320B-2W/400B



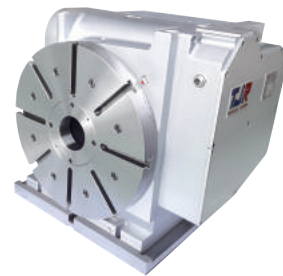
▲优势

采用径轴向轴承

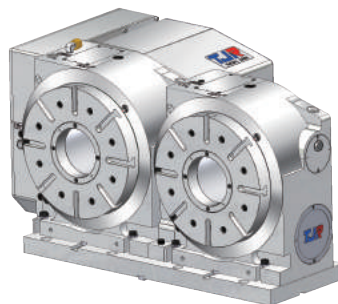


◀ HR-320B (背後式)

思诚资源
www.sczy.com
高端制造服务商



▲ HR-400B (背後式)



▲ HR-320B-2W (背後式-双联式)

精度检验标准：日本JIS

型号	单位	HR-320B	HR-320B-2W	HR-400B
盘面直径	mm	Ø 320	Ø 320	Ø400
盘面中心孔直径	mm	Ø 150	Ø 150	Ø150
心轴套内孔直径	mm	Ø 120H7	Ø 120H7	Ø120H7
中心孔贯穿直径	mm	大孔径 Ø120x217深	大孔径 Ø120x217深	大孔径 Ø120x220深
中心高度 (立式使用)	mm	255	270	255
底部到盘面高度 (卧式使用)	mm	-	-	-
双盘面中心距	mm	-	400	-
盘面T型槽宽度	mm	14H7	14H7	14H7
底部导键宽度	mm	18h7	18h7	18h7
最小设定角度	deg.	0.001	0.001	0.001
分割精度	sec.	15	15	15
重复精度	sec.	4	4	4
锁紧方式 (使用压力: 油压)	kg/cm ²	35	35	35
锁紧扭矩	kg-m	115	115	200
伺服马达型号	FANUC	直轴不带键	α12i / β22is	α12i / β22is
	三菱	直轴不带键	HF- 204	HF- 204
减速比	-	1: 150	1: 150	1: 120
盘面最大转速 (以Fanuc α电机计算)	r.p.m	20	20	25
容许负载惯性容量 (卧置使用时)	kg.cm.sec ²	-	-	-
容许工件荷重	立式	kg	150	200
	使用尾座	kg	350	350
	卧式	kg	-	-
容许负载 (转盘夹紧时)	F	kgf	3000	4000
	FxL	kgf.m	300	300
	FxL	kgf.m	115	115
容许切削扭矩	kgf.m	80	80	170
转台重量 (不含马达)	kg	-	-	281