

服务实至名归

深知蔡司显微镜系统是您重要的工具之一，保证它每时每刻正常工作是我们的责任。我们将协助您将显微镜的功能发挥到极致。一系列由蔡司高水平专家为您量身打造的服务产品可供选择，我们在您购买系统后提供长期的技术支持，旨在让您体验到激发工作激情的美好瞬间！

维修、维护及优化

确保显微镜的正常工作时间。蔡司的维保服务协议可让您的运行成本更经济，避免因停机而造成的损失，并通过提升系统性能达到理想的工作状态。维保服务协议可为您提供一系列的可选服务种类以及不同级别的服务。在选择维保服务方案上我们会给予全力支持，以求满足您的系统需求与使用要求，同时遵守您单量的规定。

服务随需而动，为您的工作带来便利。无论是通过远程维护软件还是在现场进行检查，蔡司服务团队会对各类问题进行具体分析并加以解决。

强化显微镜系统

蔡司显微镜系统可采用多种方式升级：开放式的升级界面让您一直保持较高的技术水准。当新升级的装备付诸应用时，不仅能延长显微镜的使用寿命，还能提高工作效率。

请注意，我们会随时按照市场的需求对服务产品进行调整，并不时予以修订。



无论现在或是将来，您均能通过蔡司的服务合约，在显微镜系统的优化性能中受益。



蔡司智能材料显微镜

用于常规材料学和智能化数据记录的显微镜

 思诚资源
www.sczy.com
高端制造服务商

深圳思诚资源科技有限公司
SHENZHEN SCZY TECHNOLOGY CO.,LTD.

电话/Tel: 0769-22186189

网址/Web: www.sczy.com

邮箱/E-mail: sales@sczy.com

地址/Adr: 广东省东莞市长安镇长青南路1号万科中心1906



微信公众平台



用于常规材料学和智能化数据记录的显微镜

Axiolab 5适用于实验室中进行的常规显微镜检查工作。其紧凑且符合人体工程学的设计可节省空间且易于操作。Axiolab 5是研究团队的得力助手。与Axiocam208 color组合，充分发挥智能材料显微镜功能的优势——体验全新的显微数码成像方式。只需聚焦样品并按下一个按钮，便可轻松获得清晰的真彩图像。数字图像与您从目镜中观察的效果一致，所有细节和细微色差均清晰可辨。另外，Axiolab 5还会自动向图像添加正确的比例尺信息。

这一系列操作可单机完成，无需使用计算机或任何其它软件。使用Axiolab 5既节省时间又节约成本，而且还可节约实验室的宝贵空间。

显微数码成像从未如此简单。



更简单、更智能、更高度集成

轻松执行数字化数据记录

找到感兴趣区域后，只需按下显微镜主机两侧的拍照按钮，即可获得图像，操作简单便捷。您甚至无需移动手的位置即可控制显微镜及其连接的相机。智能材料显微镜系统将自动调节参数，以当时所显示的样品状况进行精确地记录，并获得包含细节信息的真彩图像。同时也会自动添加正确的比例尺信息。您无需再额外购买计算机或软件。智能显微镜可以让您的工作更高效，始终专注于样品。



只需按下按钮，即可进行图像采集和数据记录

智能人体工程学助您轻松完成实验室检测工作

Axiolab 5易于操作且符合人体工程学的设计理念，使其成为实验室日常工作的好帮手。只需单手便可操作所有的主要控件，包括拍照按钮、载物台移动手柄、调焦旋钮和亮度调节。即使长时间使用显微镜，Ergotube镜筒以及高度和扭矩可调的载物台手柄也可让您保持舒适的身体姿态。全新的光强管理功能可在所有放大倍率下提供均匀的亮度，在更换物镜时省去了手动调节灯泡亮度的操作。总之，Axiolab 5最大限度地简化了手动操作步骤，让您的工作更高效、更舒适。



巧妙的人体工程学设计：所有主控按钮皆可单手操作

更经济、更可靠

Axiolab 5对您而言可大幅节省成本。例如，节能模式不仅节能，而且还延长了光源的使用寿命。与传统照明系统相比，LED的使用寿命更长。使用LED省去了预热和冷却时间。更换和调整灯泡已成为过去。运用Axiolab 5还无需额外购置计算机和软件，这样节省了实验室空间和成本。通过运用智能显微镜功能，无论由专家级、还是非专家级用户操作Axiolab 5，皆可确保在短时间内获得可靠的数据。当然，您还可在互联的实验室环境中运行这一高效的单机系统，并将Axiolab 5无缝集成到多模式工作流程中。



通过节能(ECO)模式进行操作，节约成本

智能显微镜助您轻松完成数字化数据记录

与蔡司显微数码相机Axiocam208 color结合使用，能充分发挥单机版智能显微成像解决方案的优势。数字化数据记录是系统设计的一部分：只需按下符合人体工程学的拍照按钮，即可轻松完成。



智能显微镜让您始终能够专注于样品。自动完成白平衡、曝光时间和图像增强功能等相机参数设置。无需额外使用成像软件或计算机，便可完成以下操作：

- 直接拍摄图像和录制视频
- 通过屏幕显示器，使用鼠标和键盘(可选)操控相机
- 保存设置
- 存储图像以及显微镜和相机的所有元数据和比例尺信息
- 预定义图像名称或重命名图像

无需使用计算机即可进行成像和数据记录



通过与蔡司Axiocam208 color相结合，蔡司Axiolab 5可独立于计算机系统运行。

用于互联环境中常规成像的蔡司Labscope



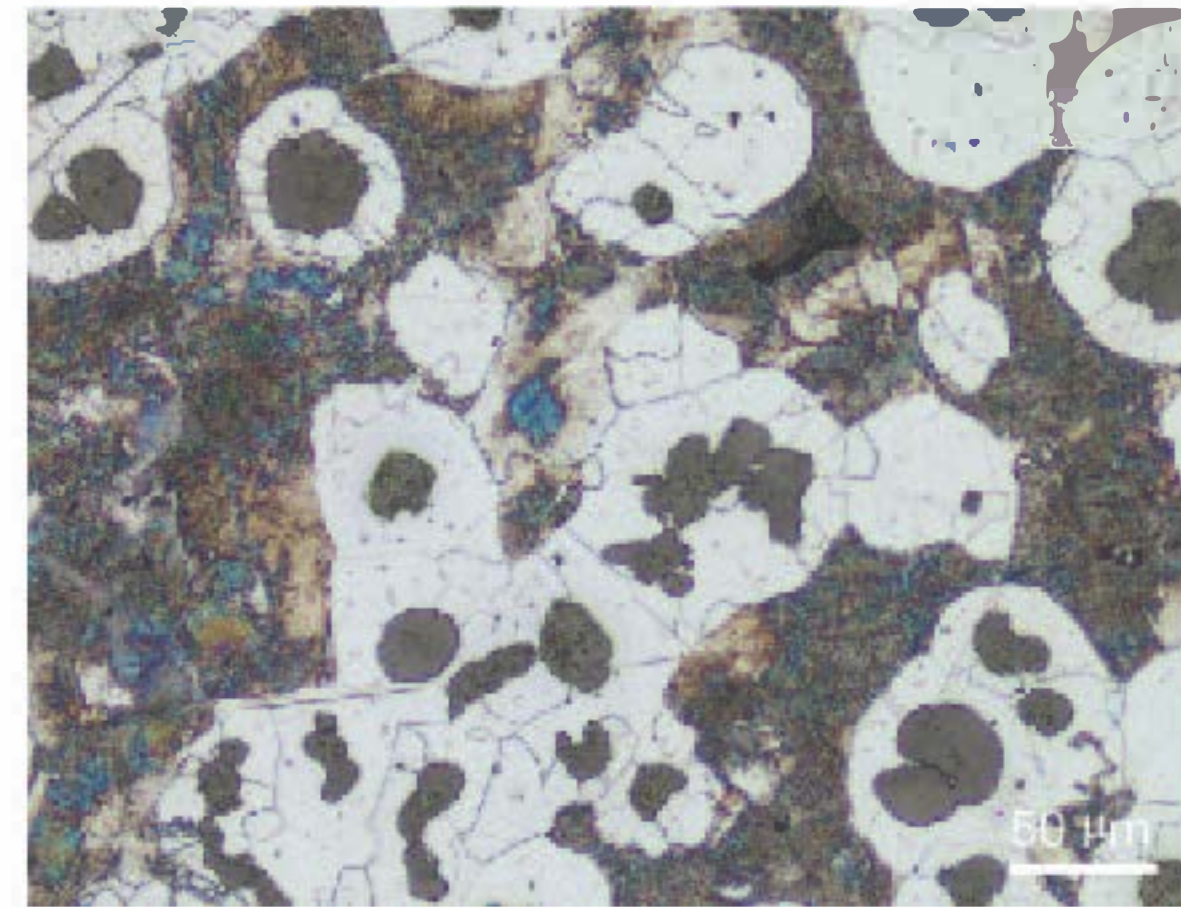
对于互联的显微镜而言，将蔡司Axiolab 5与蔡司Labscope成像应用程序结合操作可达到理想效果，尤其适用于教育领域。

适合高级应用的蔡司ZENcore

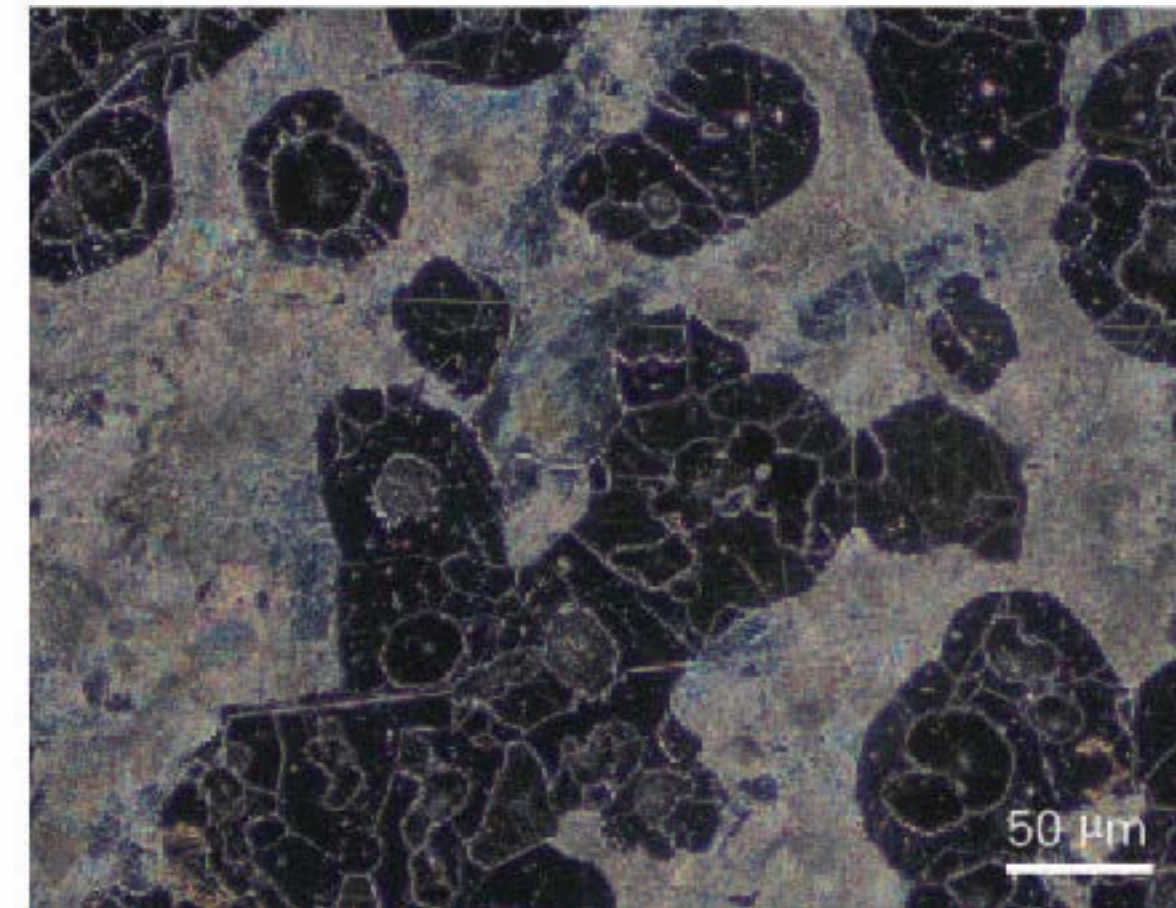


使用蔡司ZENcore成像软件控制蔡司Axiolab 5智能显微镜完成高级成像和分析任务。

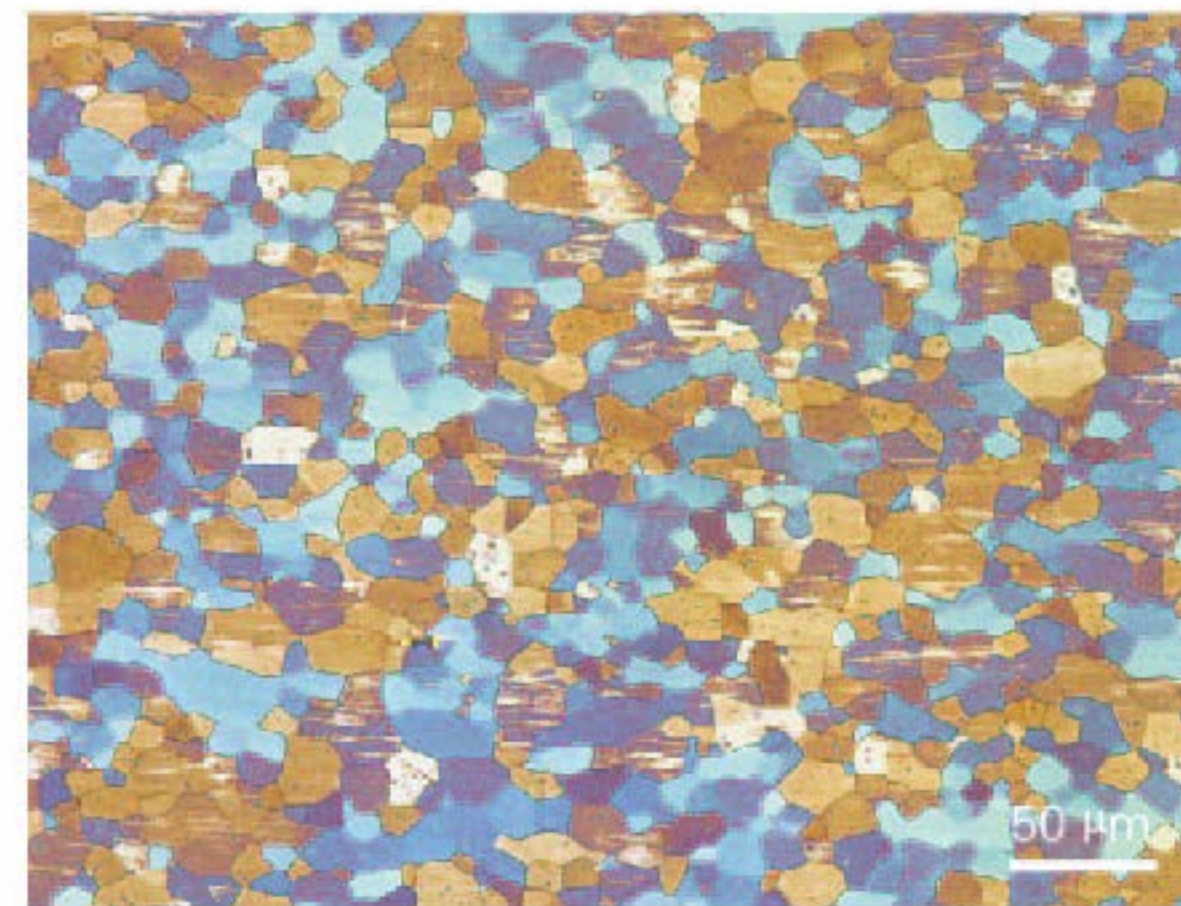
蔡司Axiolab 5应用案例：金相学



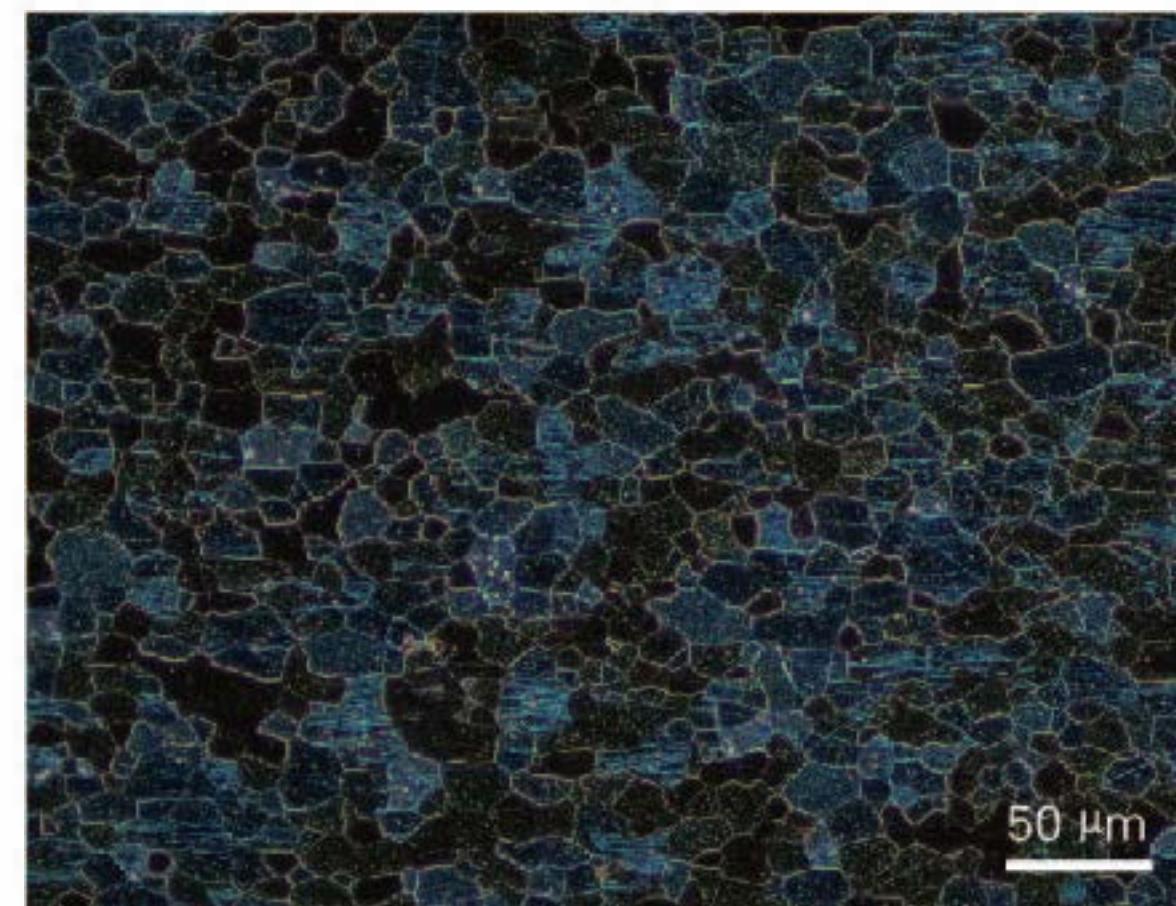
铸铁，反射光，明场



铸铁，反射光，暗场



彩色蚀刻钢，反射光，明场



彩色蚀刻钢，反射光，暗场

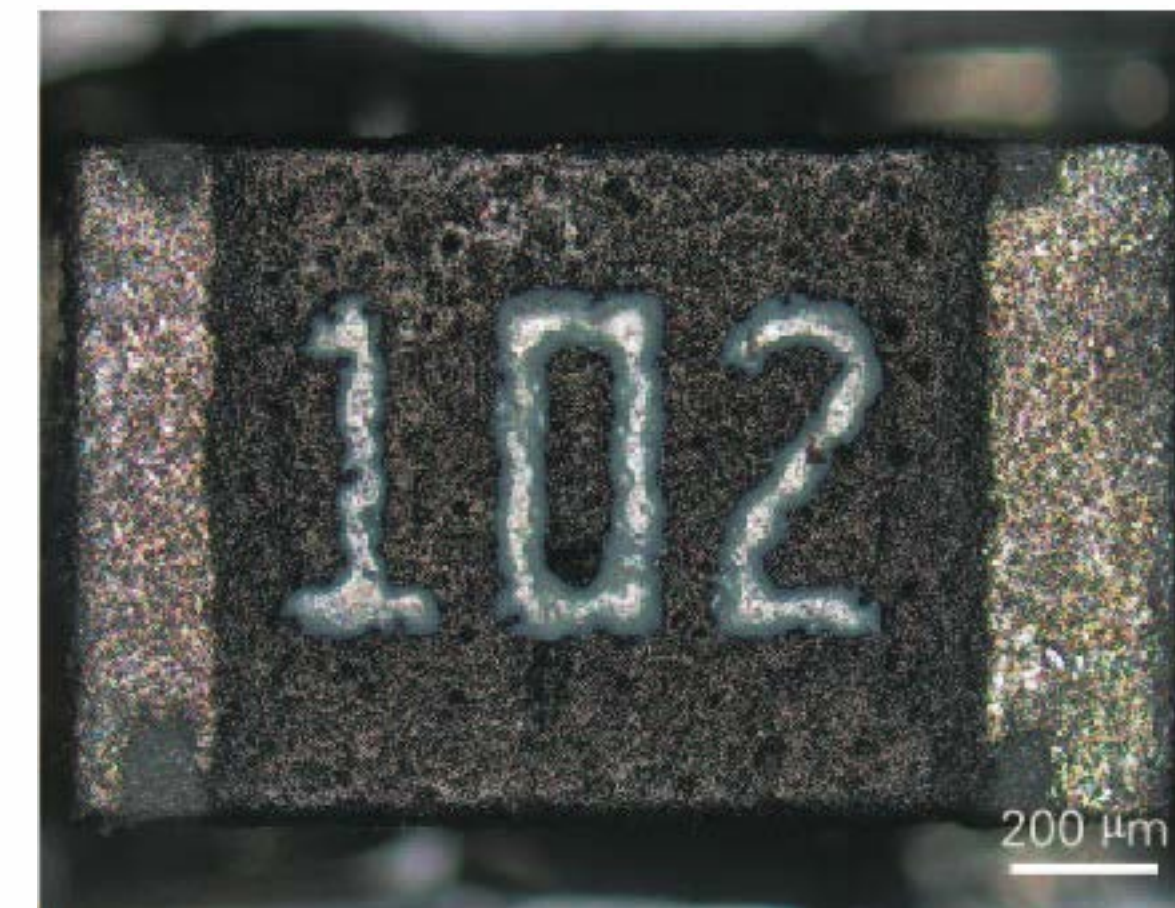
典型的任务与应用

- 确定晶粒尺寸、结构、分布和相。
- 快速执行现场分析。
- 材料失效分析研究：疲劳、腐蚀、蠕变变形、应力裂纹或断裂。

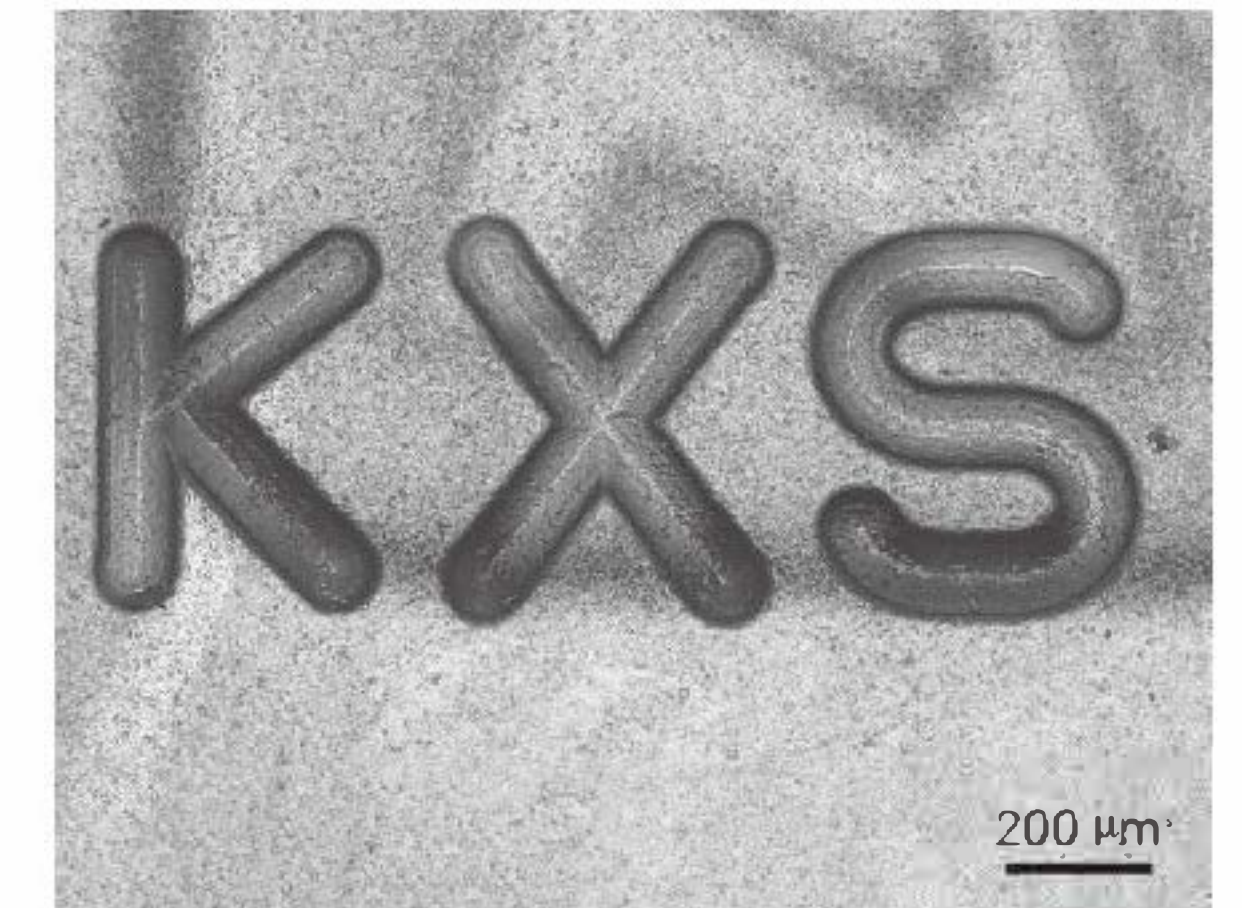
蔡司Axiolab 5的优点

- 清晰显示所有样品特征。蔡司Axiolab 5支持采用所有必要的观察方法进行检查，包括暗场和微分干涉。
- 让您轻松快捷地完成工作。我们的智能化显微镜概念可确保操作简便、图像采集迅速。
- 您可观察到样品的真实状态。准确记录样品数据，与您通过目镜观察所得一致。

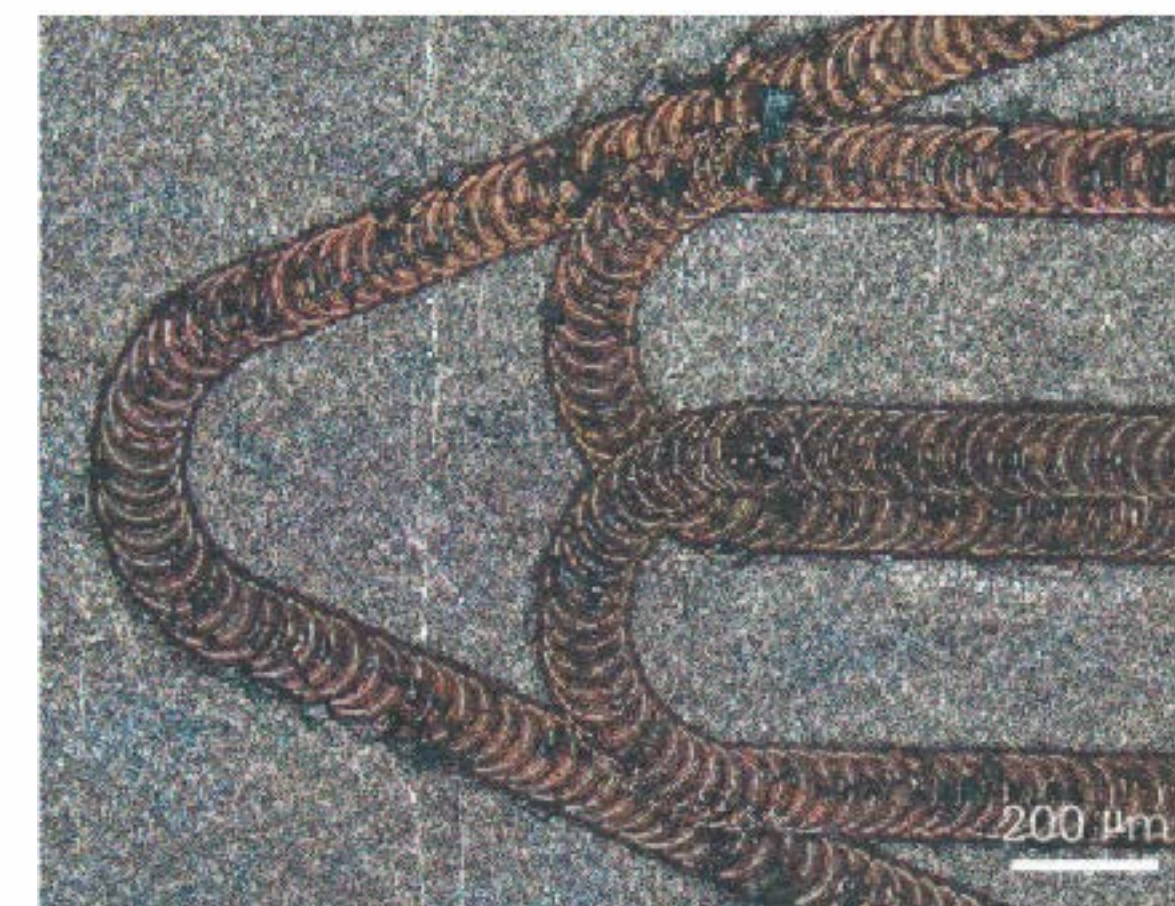
蔡司Axiolab 5应用案例：数据记录



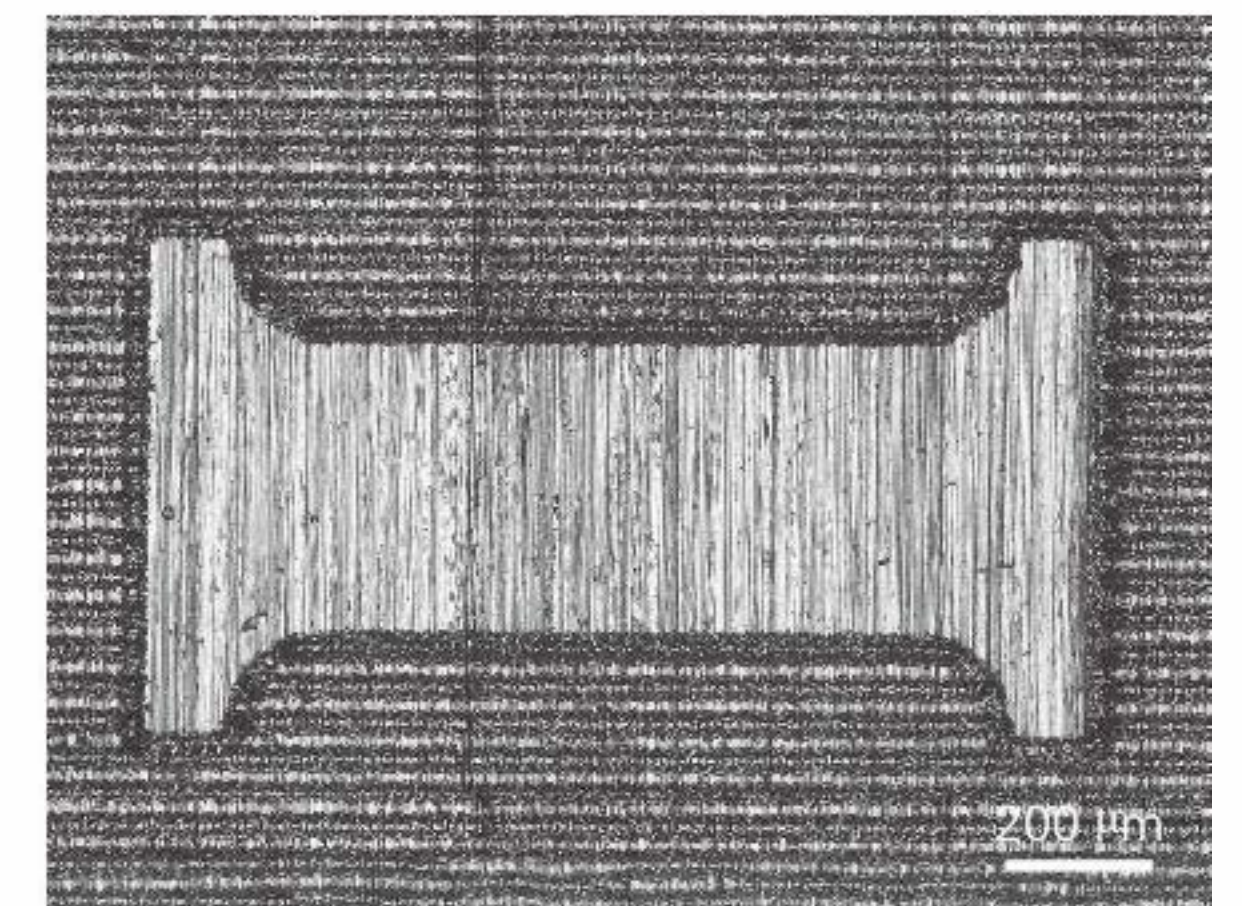
电子器件贴片电阻：可用于记录印刷和接触表面的质量



透明塑料件上的注塑标识字母



雕刻用铁削标记

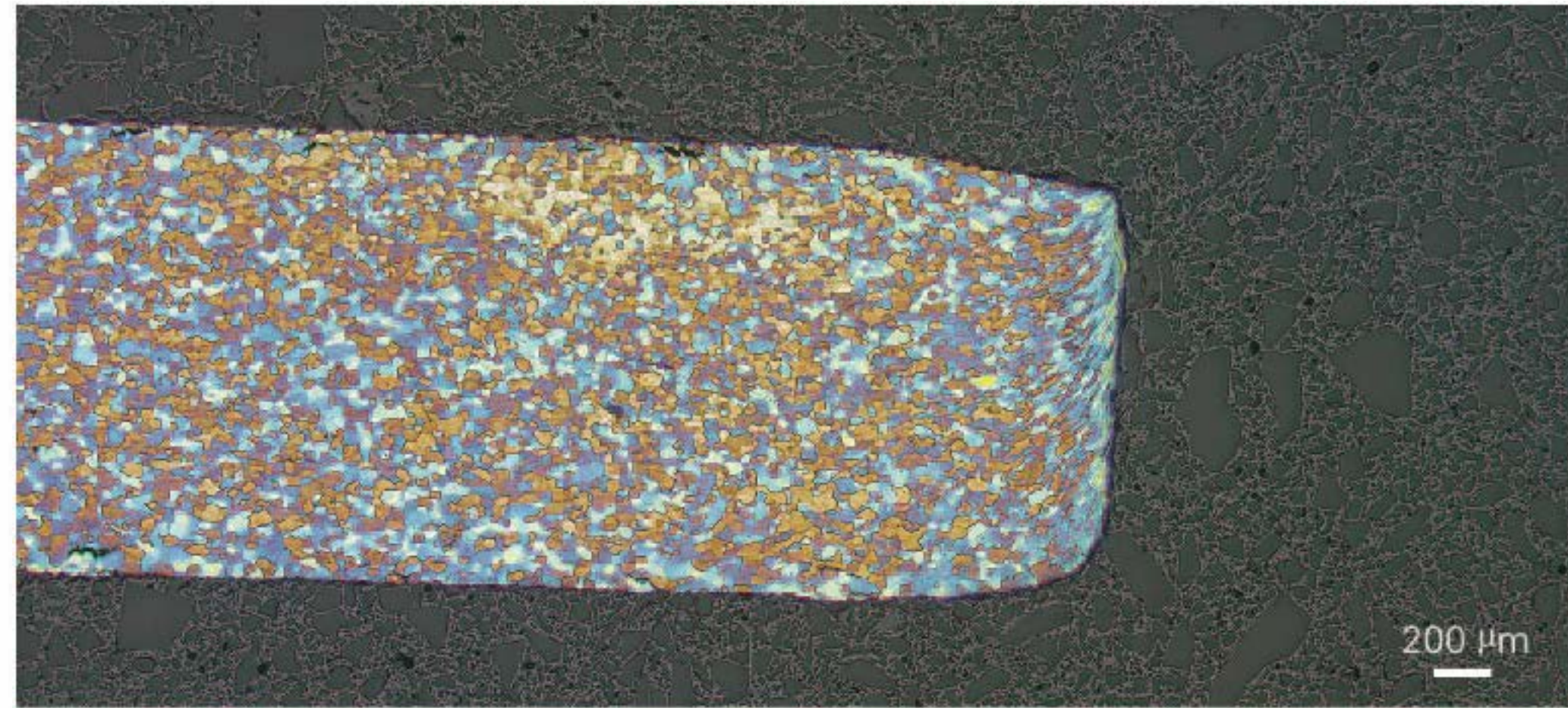


激光结构金属件

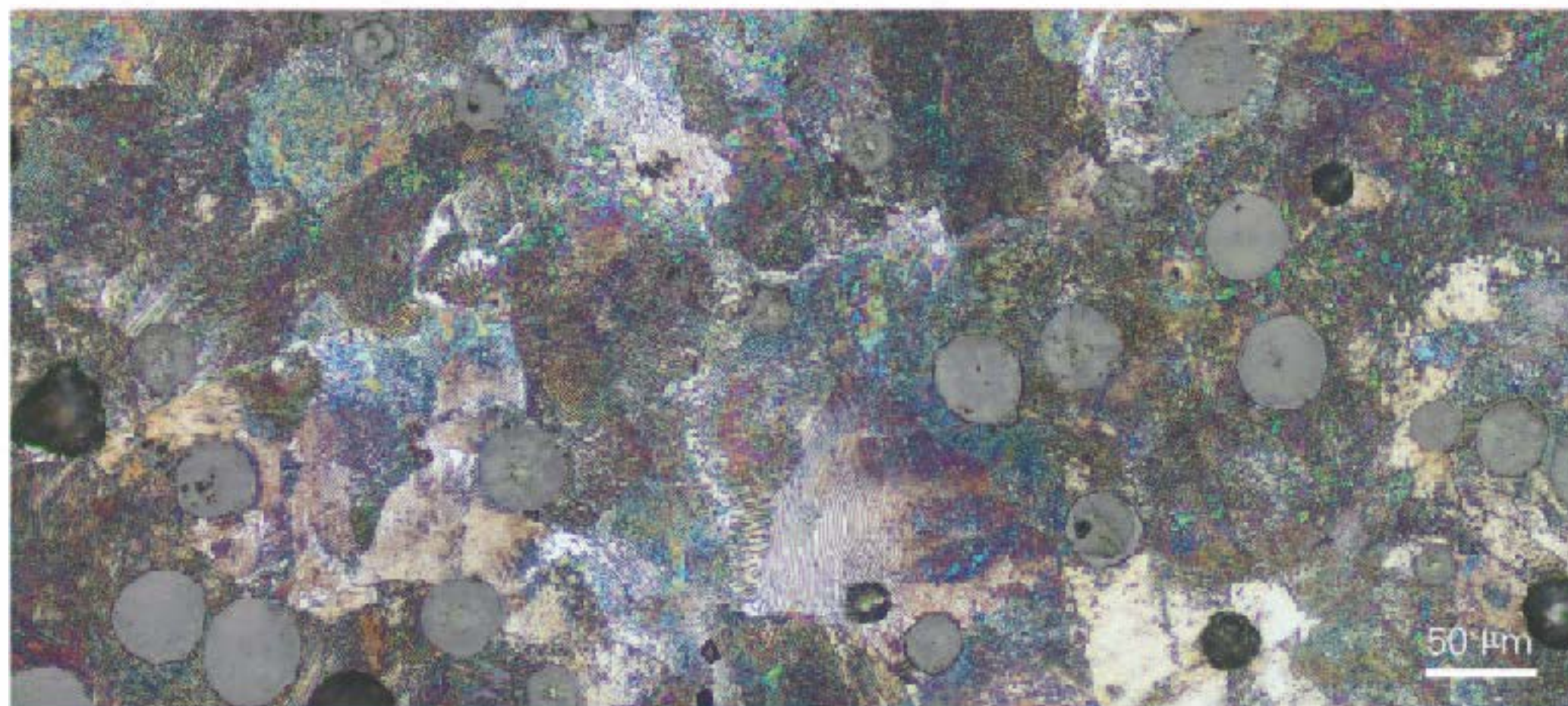
典型的任务与应用

- 高通量材料检验和记录
- 失效分析
- 来料检验
- 过程质量监测
- 可用于发布的高品质成像

蔡司Axiolab 5应用案例：样品制备



嵌入树脂中的彩边钢。检查镀层质量



球墨铸铁。存在腐蚀和石墨球破裂的区域，表明需要更换样品

典型的任务与应用

- 监控样品制备过程。
- 快速浏览微观图像的情况。是否仍可使用？是否需要更换样品？
- 样品制备过程中的样品监控。镀层是否符合所要求的质量？

蔡司Axiolab 5的优点

- 为其它样品制备工具节省工作台空间。占用面积小，为样本制备工作流程中的所有工具腾出了空间。
- 可观察到超细微的颜色变化和制备效果。可呈现高衬度光学图像和样品的真实视图，让您能够在制备样品时监控所发生的变化。
- 可针对您要执行的工作任务提供理想的照明。光强管理器可在所有放大倍率下作出响应并提供均匀的亮度，省去了手动调节的操作。
- 即使超微小的抛光缺陷，也可明察秋毫。圆微分干涉观察方式所揭示的形貌变化可能来自于样品抛光过程中的残留。
- 可查看制备的样品上是否存在划痕。Axio lab的暗场观察方式可清晰呈现制备的样品上存在的任何痕迹或不规则划痕。

灵活多样的组件选择



1显微镜

蔡司Axiolab 5:

- 反射光的编码型主机（带有透射光）

反射光:

- 10WLED光源
- 多达3个荧光LED

2物镜

5X、10X、20X、50X、100X

可选1.25X、2.5X、40X、150X

4相机

推荐的相机型号:

- 蔡司AxioCam 208 color
- 蔡司AxioCam 202 mono

3光源

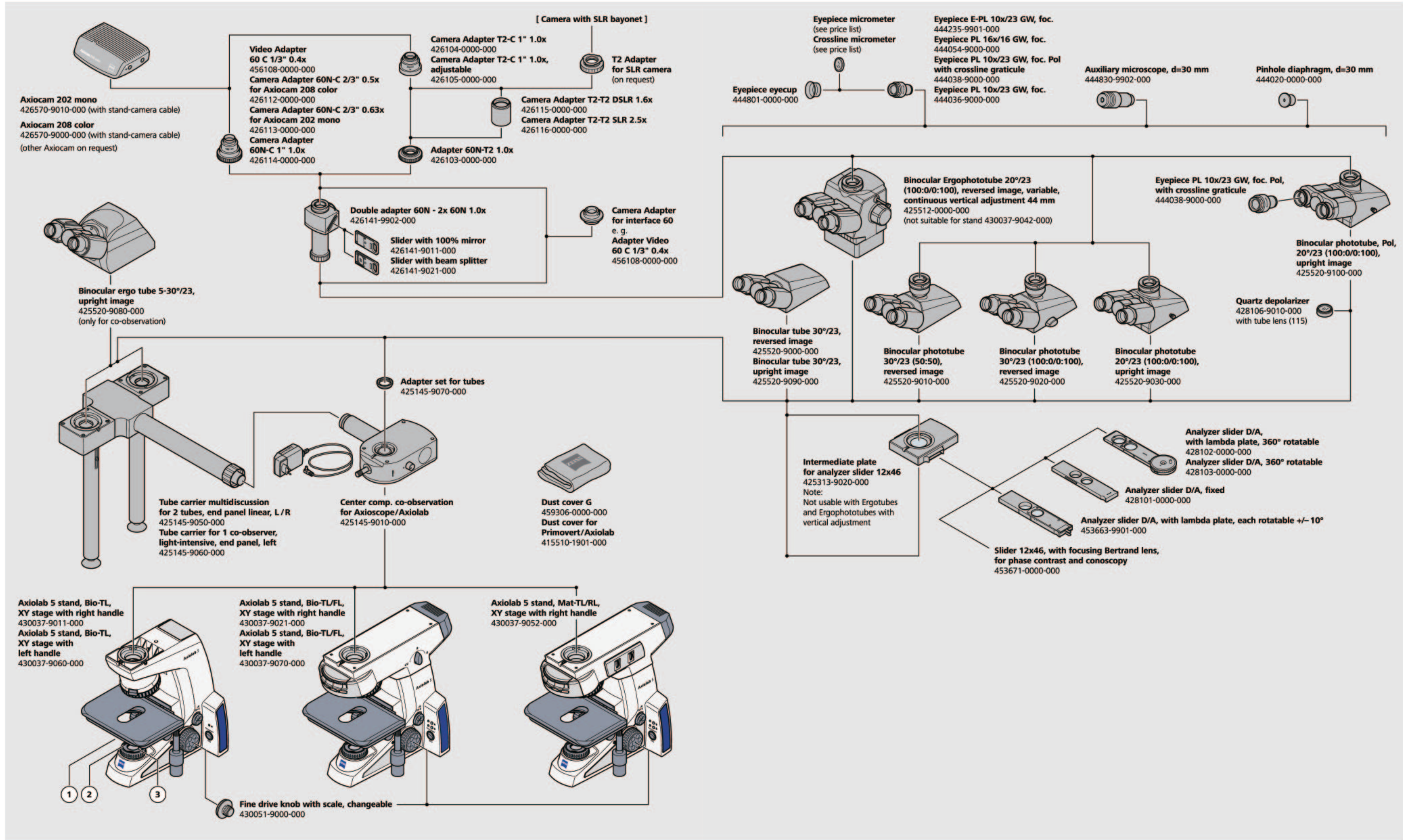
透射光:

- 10WLED光源
- 35W卤素灯(可选)

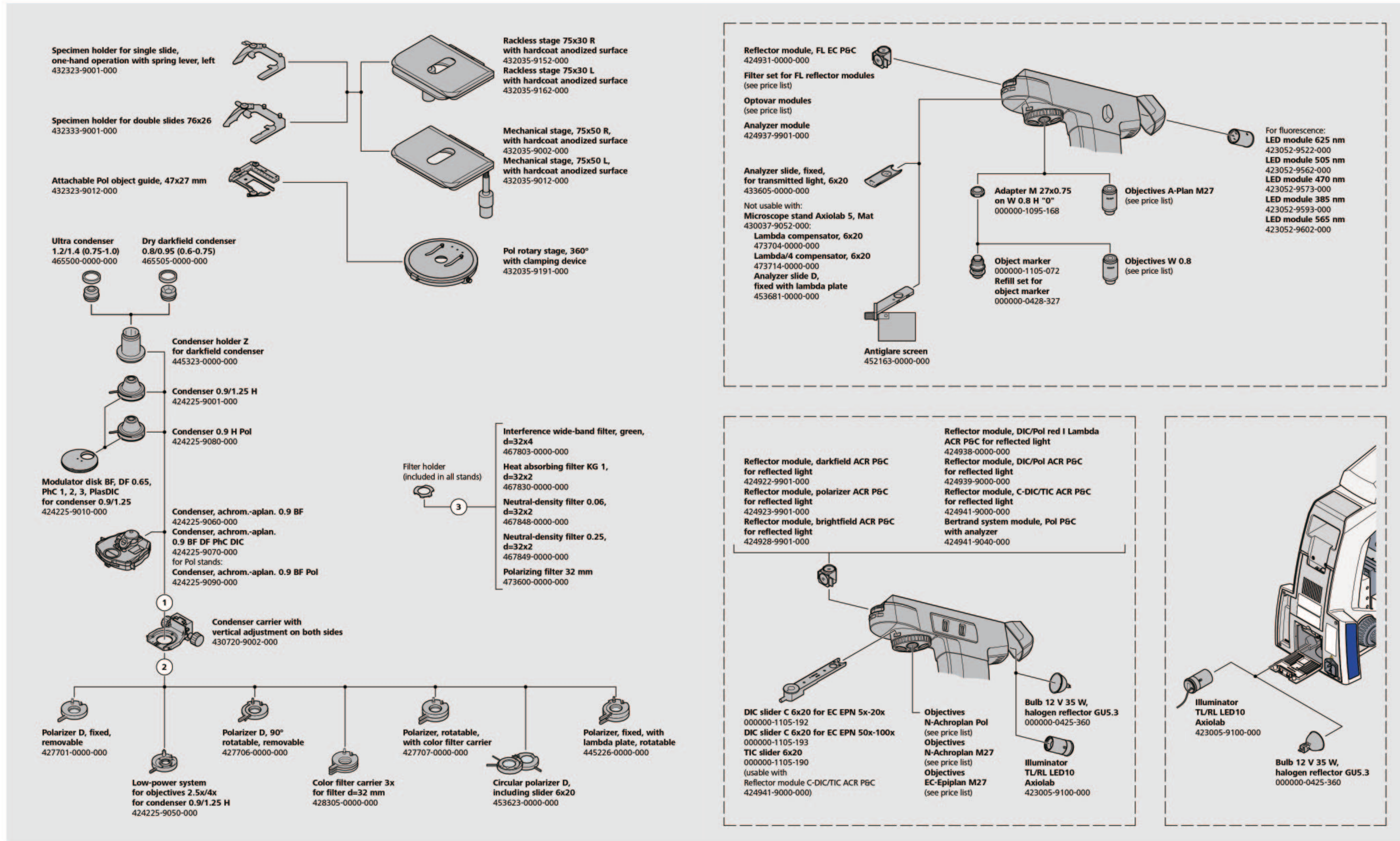
5软件

- 单机(仅利用屏幕显示)
- Labscope成像应用程序
- ZEN成像软件

系统概览

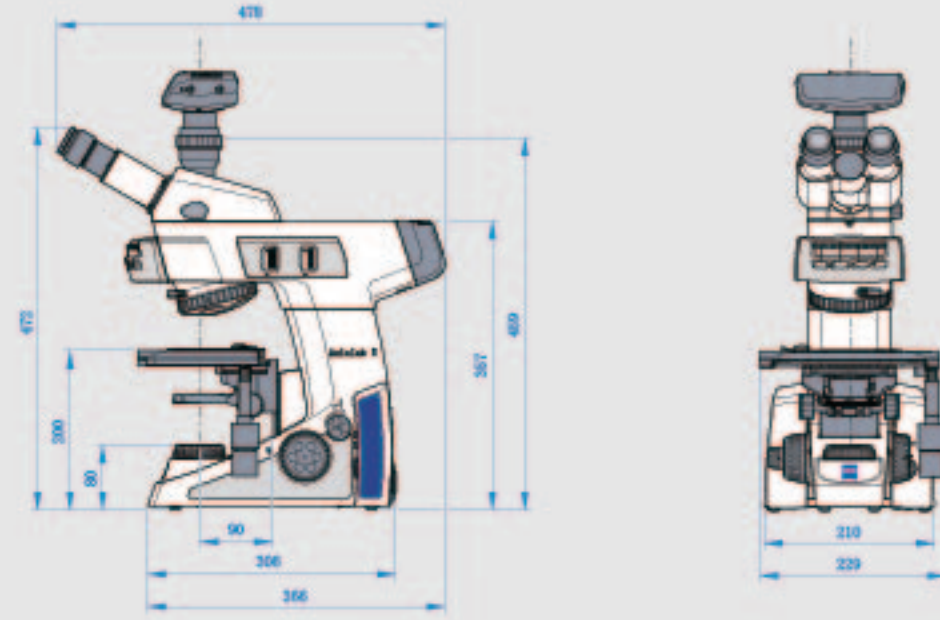


系统概览



技术参数

蔡司Axiolab5主机，材料透射/反射



尺寸(长x宽x高)

Axiolab 5基础型显微镜主机 不含镜筒(430037-9011-000)	约304mmx210mmx357.5mm 其他类型的主机在长度上略有不同，但在高度上却存在很大差异，具体尺寸取决于所使用的镜筒。
--	---

运行

允许的环境温度	+10° C至+40° C
允许的相对湿度(无凝结)	35° C时，最大75%
允许使用的最高海拔	2,000m
气压	800hPa至1,060 hPa
污染度	2

运行参数

运行区域	封闭空间
防护等级	I
防护类型	IP 20
电气安全	符合DIN EN 61010-1 (IEC 61010-1)、符合CSA和UL规定
超额电压类别	II
射频干扰抑制	符合EN55011 B类标准
抗噪性	符合DIN EN 61326/A1
Axiolab 5的电源电压	100至240V
主电源频率	50- 60 Hz
Axiolab 5的功耗	100 VA

技术参数

	蔡司Axiolab 5主机类型	蔡司Axiolab 5主机， 材料-透射/反射
主机编号		430037-9052-000
光源	透射光源	LED 10W
	反射光源	LED 10W
主机	物镜转换器	5x HD 编码型，M27
	反射光模块转盘	4位，编码型
	载物台	机械台，75x30右侧
	Z调焦范围	30mm
	调焦旋钮	左侧精调驱动旋钮，右侧精调驱动拨盘
	偏光设备	
观察和存档	观察方式	明场、暗场、DIC、C-DIC
	节能模式	■
	光强管理器	■
	主机快速拍照按钮	■
	视场	23mm
	光学系统	无限远，IC2S