

# 綫切割延伸夾具 Wire EDM Extensions Clamp

53030

EW70

綫切割延伸夾具 Wire EDM Extensions Clamp



規格:長120x寬100x厚15+高5

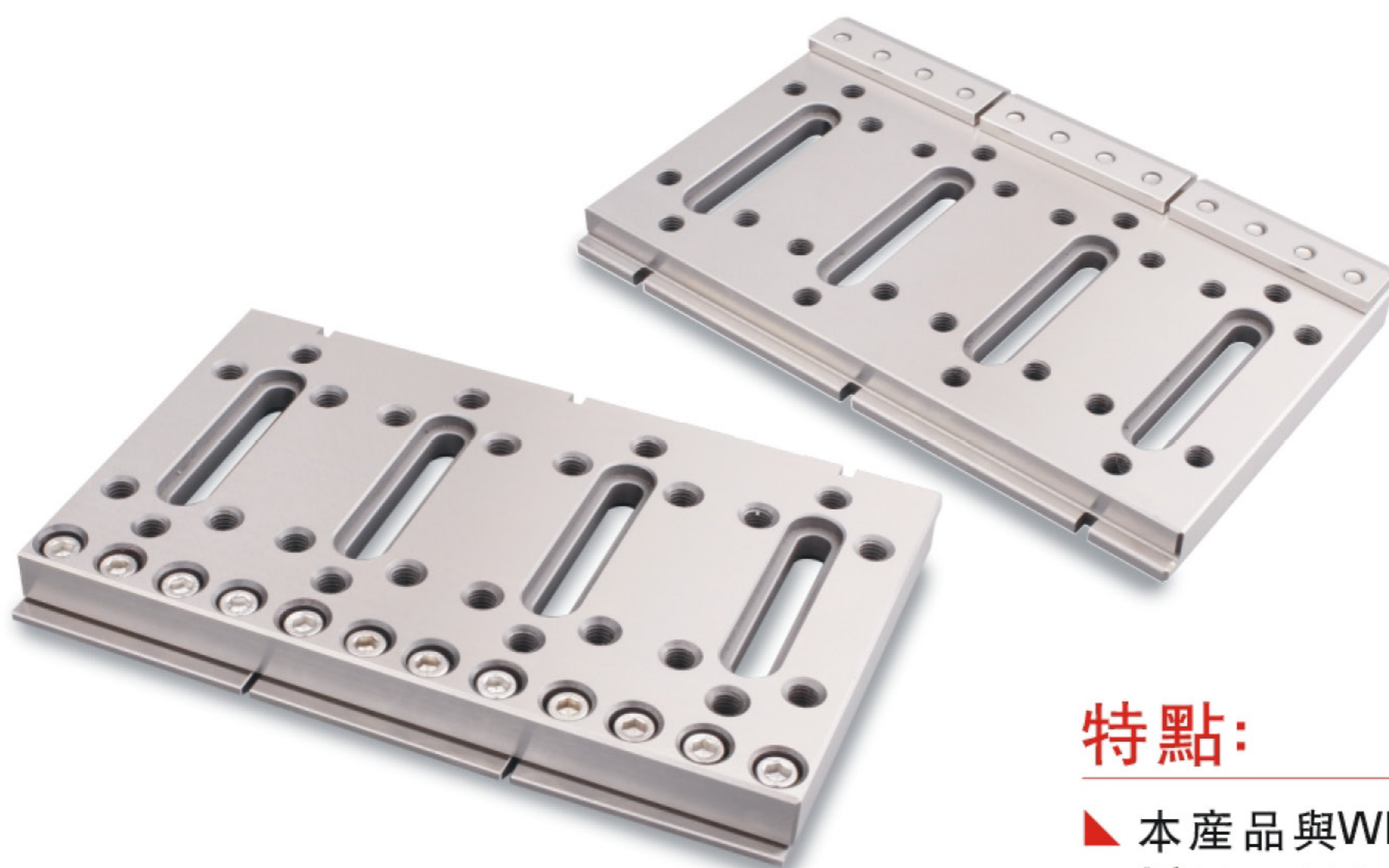
## 特點:

- ▲ 本產品與WEDM綫切割機床配合使用。
- ▲ 採用不銹鋼材質，真空熱處理后經深冷處理穩定性好，不容易變形。
- ▲ 可根據工件的類型組合使用，適合任何品牌綫切割機床使用。
- ▲ 材質:SUS440，硬度:HRC50°~55°
- ▲ 平行精度0.003/100mm以內。
- ▲ 垂直精度0.005/100mm以內。

53035

EW80

綫切割延伸夾具 Wire EDM Extensions Clamp



規格:寬120x長200x厚15+高5

## 特點:

- ▲ 本產品與WEDM綫切割機床配合使用。
- ▲ 採用不銹鋼材質，真空熱處理后經深冷處理穩定性好，不容易變形。
- ▲ 可根據工件的類型組合使用，適合任何品牌綫切割機床使用。
- ▲ 材質:SUS440，硬度:HRC50°~55°
- ▲ 平行精度0.003/100mm以內。
- ▲ 垂直精度0.005/100mm以內。