

符合RoHS

ERON®

PLA CLAMPING KITS

PAT. No.E-472

塑料夹具套装

- 世界首创的工程塑料(PBT树脂)制夹紧固套。
- 所用材料的强度、刚性优异,弹性模量在各种工程塑料中最高。
- 重量仅为钢制的1/10。搬运方便,可缩短设置时间。
- 不会生锈,适用于需要防锈的场所和工件的夹紧,使用时可始终保持清洁。
- 夹持轻柔,不会擦伤工件。适合软材质及精加工品的夹紧。
- 适用于采用三维测量仪等进行测量的被测物的夹紧,即使掉落也不会擦伤工作台及工件,不会造成人员受伤。
- 也可用作放电加工机用夹具。合成类或煤油类加工液均可使用。
- 也可用作雕刻等轻作业用夹具。
- 为增加强度及刚性,双头螺杆采用铝(A5056)制。进行了氧化铝膜处理,可防止生锈。
- 外观设计新颖,并充分考虑了功能性。

■ 套装内容

	台阶型垫块 28.8H, 45.3H, 94.8H 各4个 (工程塑料制)		双头螺杆 M8×100, 125, 150, 175, 200 各4根 (铝A5056制, 表面氧化铝膜处理)
	台阶型压板 63.5L, 101.6L, 152.4L 各2个 (工程塑料制)		双法兰螺母 M8 10个 (工程塑料制)
	压板 63.5L, 101.6L, 152.4L 各2个 (工程塑料制)		1993年度 通商产业省遴选 优秀设计产品

■ 规格

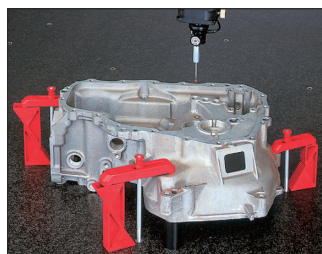
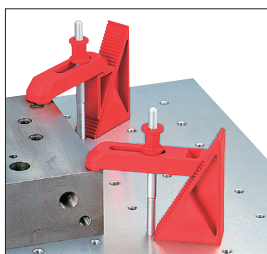
订单号	型号	适用螺纹直径(粗牙)	重量kg
29997	PCS0008	M8×1.25	1.7

■ 所用塑料的特性

特性项目	比重	吸水率	热变形温度	热导率	线膨胀系数	耐火性
单位	-	%	°C	cal/(cm·s·°C)	1°C	UL标准94
条件	23°C	20°C, 30天	18.6kg/cm	-	-30°C~+30°C	1.6mmBar
数据	1.41	0.35	208	4.0×10 ⁻⁴	3~8×10 ⁻⁵	HB

特性项目	拉伸强度屈服点	断裂伸长率	弯曲强度	弯曲弹性模量	艾氏冲击强度	介电击穿强度	耐电弧性
单位	N/mm ²	%	N/mm ²	N/mm ²	kJ/m ²	kv/m	sec
条件	23°C	23°C	23°C	23°C	1/8"×1/2" 23°C 缺口试棒	D149	D495
数据	97	4~6	170	5200	650	短时间法20 阶段法15	125

■ 使用例



基准台面

辅助台面

精密平口钳

夹具单元

夹持工装零部件

定位元件

装入式零件

隔振及防振

千斤顶

平台、测量仪

钻床平口钳

机工虎钳

索引

符合RoHS

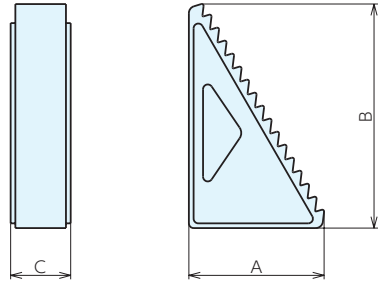
ERON®

PLA STEP BLOCKS

No.E-467

塑料台阶型垫块

材质 工程塑料(PBT树脂)



规格

订单号	型号	A	B	C	重量g
29982	PSB-1	17.4	28.8	25.4	9
29983	PSB-2	27.4	45.3	25.4	12
29984	PSB-3	57.2	97.75	25.4	48

符合RoHS

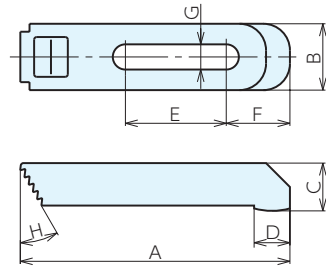
ERON®

PLA STEP CLAMPS

No.E-468

塑料台阶型压板

材质 工程塑料(PBT树脂)



规格

订单号	型号	A	B	C	D	E	F	G	H	重量g
29985	PSC-1	63.5	25	13.5	11	16	20.5	9.5	30	12
29986	PSC-2	101.6	25	18	13.5	38	24	9.5	30	29
29987	PSC-3	152.4	29	21.5	16.6	73	27	9.5	30	50

符合RoHS

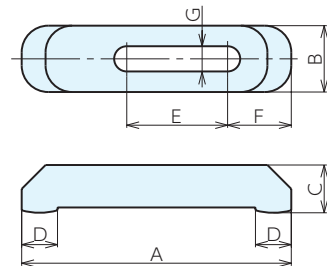
ERON®

PLA PLAIN CLAMPS

No.E-469

塑料压板

材质 工程塑料(PBT树脂)



规格

订单号	型号	A	B	C	D	E	F	G	重量g
29988	PPC-1	63.5	25	13.5	11	20.5	20.5	9.5	15
29989	PPC-2	101.6	25	18	13.5	38	24	9.5	30
29990	PPC-3	152.4	29	21.5	16.7	56	27	9.5	53

基准台面

辅助台面

精密平口钳

夹具单元

夹持工装零部件

定位元件

装入式零件

隔振及防振

千斤顶

平台、测量仪

钻床平口钳

机工虎钳

索引

符合RoHS

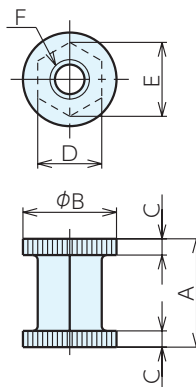
ERON®

PLA DOUBLE FLANGED NUTS

No.E-471

塑料双法兰螺母

材 质 工程塑料 (PBT树脂)



规格

订单号	型号	A	B	C	D	E	F	重量g
29996	PNM08	22	19	3.3	13	15	M8	5

符合RoHS

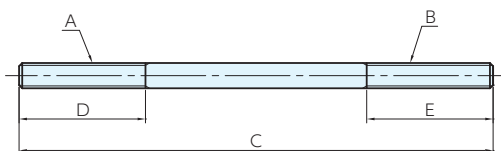
ERON®

ALUMINUM STUD BOLTS

No.E-470

铝制双头螺杆

材 质 A5056-H34 表面处理 氧化铝膜处理



基准台面

辅助台面

精密平口钳

夹具单元

夹持工装零部件

定位元件

装入式零件

隔振及防振

千斤顶

平台、测量仪

钻床平口钳

机工虎钳

索引

规格

订单号	型号	A	B	C	D	E	重量g
35724	ABM08-06×100	M8	M 6	100	40	10	13
35725	ABM08-06×125	M8	M 6	125	40	10	16
35726	ABM08-06×150	M8	M 6	150	40	10	20
35727	ABM08-06×175	M8	M 6	175	40	10	23
35728	ABM08-06×200	M8	M 6	200	40	10	27
29991	ABM08×100	M8	M 8	100	40	40	14
29992	ABM08×125	M8	M 8	125	40	40	17
29993	ABM08×150	M8	M 8	150	40	40	20
29994	ABM08×175	M8	M 8	175	40	40	24
29995	ABM08×200	M8	M 8	200	40	40	27
34610	ABM08-10×100	M8	M10	100	40	20	15
34611	ABM08-10×125	M8	M10	125	40	20	18
34612	ABM08-10×150	M8	M10	150	40	20	22
34613	ABM08-10×175	M8	M10	175	40	20	25
34614	ABM08-10×200	M8	M10	200	40	20	29
34615	ABM08-12×100	M8	M12	100	40	25	18
34616	ABM08-12×125	M8	M12	125	40	25	21
34617	ABM08-12×150	M8	M12	150	40	25	25
34618	ABM08-12×175	M8	M12	175	40	25	28
34619	ABM08-12×200	M8	M12	200	40	25	32